

# SM-50X СКАНИРУЮЩИЙ ЭЛЕКТРОННЫЙ МИКРОСКОП



СЭМ SM-50X имеет высокое разрешение (до 0,6 нм), которое сочетается с высоким контрастом изображения благодаря автоэмиссионному катоду типа Шоттки и использованию передовых сверхчувствительных детекторов.

Сдвоенная система торможения пучка, включающая высоковольтную туннельную технологию SuperTunnel и тормозящее поле предметного стола, конструкция объектива с низким уровнем aberrаций и отсутствием магнитной утечки идеально подходят для получения изображений с высоким разрешением при низком ускоряющем напряжении, в том числе для анализа магнитных образцов.

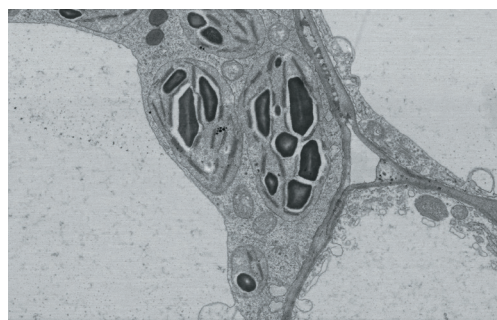
Оптическая навигация, автоматические функции, хорошо продуманная эргономика, оптимизированные процессы эксплуатации – даже при отсутствии опыта эксплуатации прибора, вы можете быстро приступить к работе и выполнять съемки с максимально высоким разрешением.

## Основные преимущества:

- сверхвысокое разрешение во вторичных электронах при низких ускоряющих напряжениях;
- электромагнитный комбинированный объектив уменьшает aberrации, значительно улучшает разрешение при низком напряжении и позволяет наблюдать магнитные образцы;
- сдвоенная система торможения пучка гарантирует высокое разрешение при низком напряжении;
- прецизионный эвцентрический пятиосевой рабочий стол с полной моторизацией;
- шлюз для загрузки образцов шириной до 208 мм;
- большая рабочая камера;
- навигационная камера уже в базовой комплектации;
- регулируемая диафрагма с магнитным отклонением с шестью отверстиями, автоматическое переключение отверстий диафрагмы, отсутствие необходимости в механической регулировке позволяют быстро переключать ток пучка между аналитическим режимом и режимом высокого разрешения;
- системы автоматизации для качественной визуализации и настройки систем микроскопа.

## Технические характеристики

Тип микроскопа	Сканирующий
Тип катода	Термополевой катод типа Шоттки
Максимальное разрешение, нм	0,6
<b>Тип столика:</b>	
пятиосевой моторизованный эвцентрический	Есть
Максимальный диаметр образца, мм	260
Ход по осям X и Y, мм	110 × 110
Ширина камеры, мм	360
Количество портов для установки дополнительных детекторов, шт.	16
<b>Режимы вакуума:</b>	
высокий вакуум, Па	$< 5,0 \times 10^{-6}$
низкий вакуум, Па	Нет



Срез биоматериала в СПЭМ-режиме, режим светлого поля.

